

RISORSE DIDATTICHE

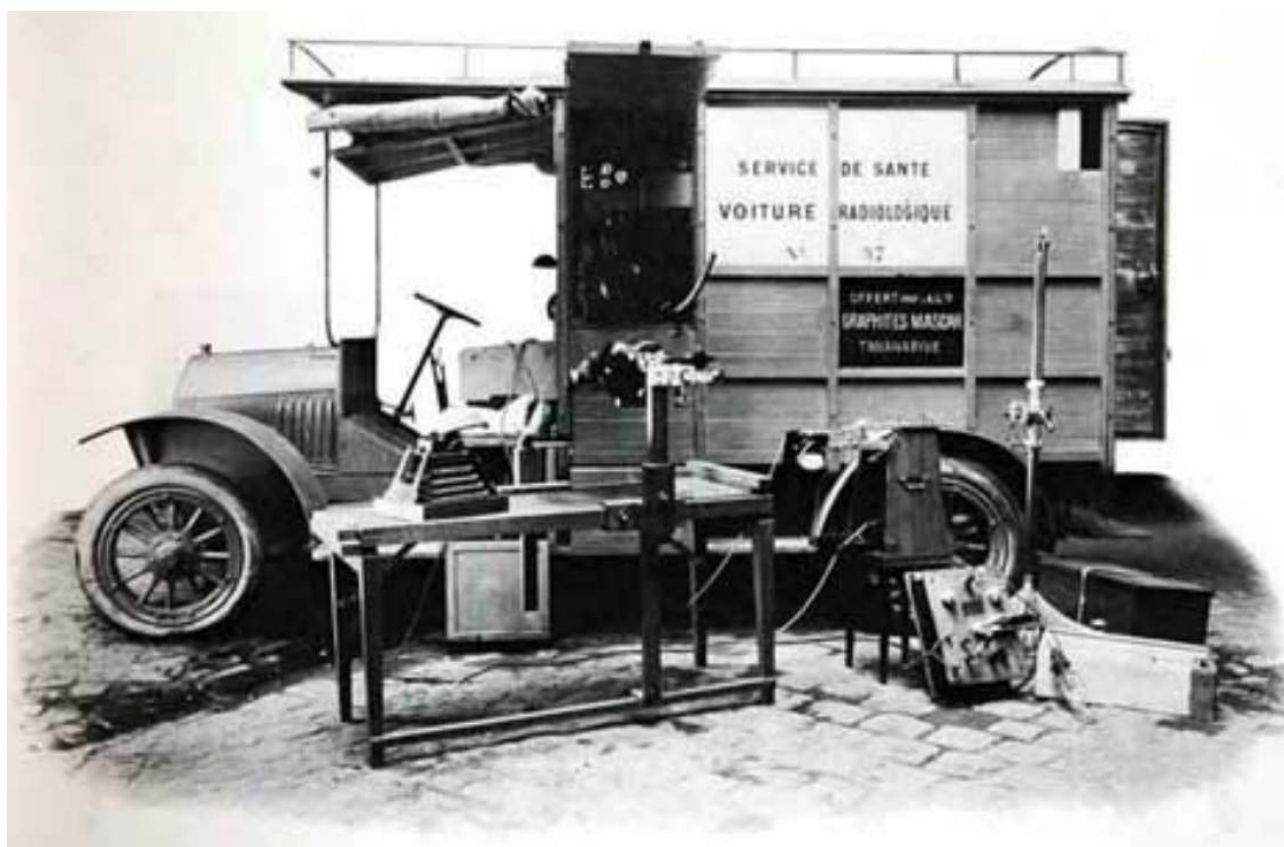


[RG] By ... 0000-0001-5086-7401

Marie Curie ed il riconoscimento per la Pace che avrebbe dovuto ricevere: immagini



Esempio di autovettura equipaggiata con macchina RX "Petite Curie"



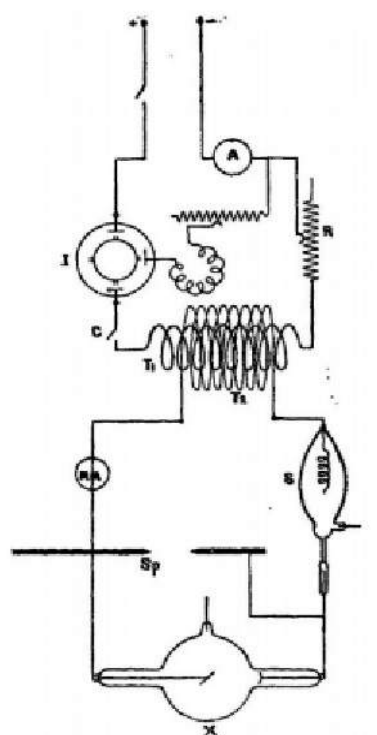
**Esempio di autovettura
equipaggiata con macchina RX
"Petite Curie" e con M. Curie
alla guida!!**



Esempio di autovettura equipaggiata con macchina RX "Petite Curie"



Schema della alimentazione elettrica sperimentale per le autovetture equipaggiate con macchina RX "Petite Curie"



T₁ Bobine de primaire. **A** Ampèremètre.
T₂ Bobine de secondaire. **X** Ampoule à rayons X.
I Interrupteur **S** Soupape
R Rhéostat du primaire **Sp** Sp. intermédiaire.
C Condensateur du primaire. **MA** Milliampèremètre.

Fig.4

Fig.4: Schema di un tipico impianto radiologico installato sulle "Petites Curie"; con la lettera s ("soupape") è indicata la valvola raddrizzatrice a gas tipo Villard ⁽¹⁴⁾
 X = Tubo RX tipo Crookes, T1, T2 = Rocchetto di Ruhmkorff
 Fig.5: Maria Curie alla guida di una delle sue ambulanze Radiologiche le "Petites Curie".



Fig.5

Schema 5X alimentazione elettrica sperimentale per autovetture RX "Petite Curie"

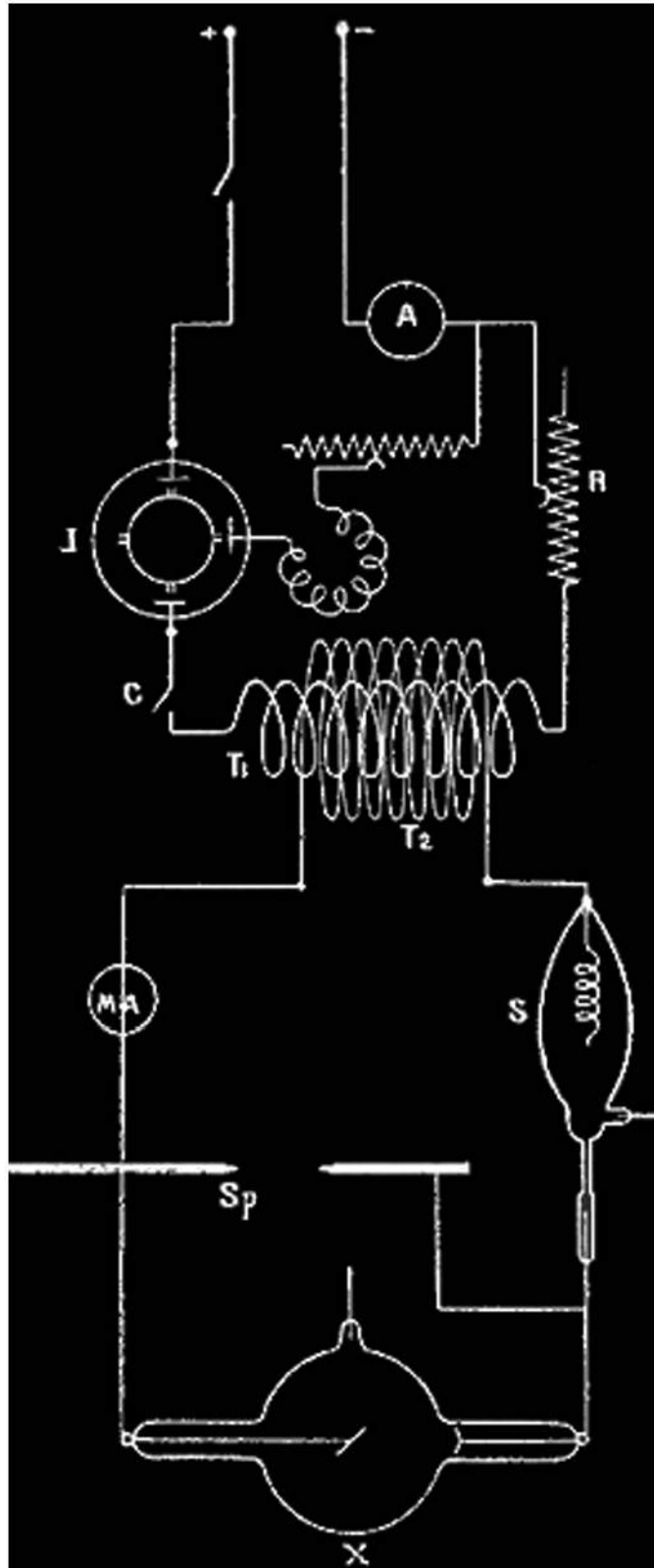
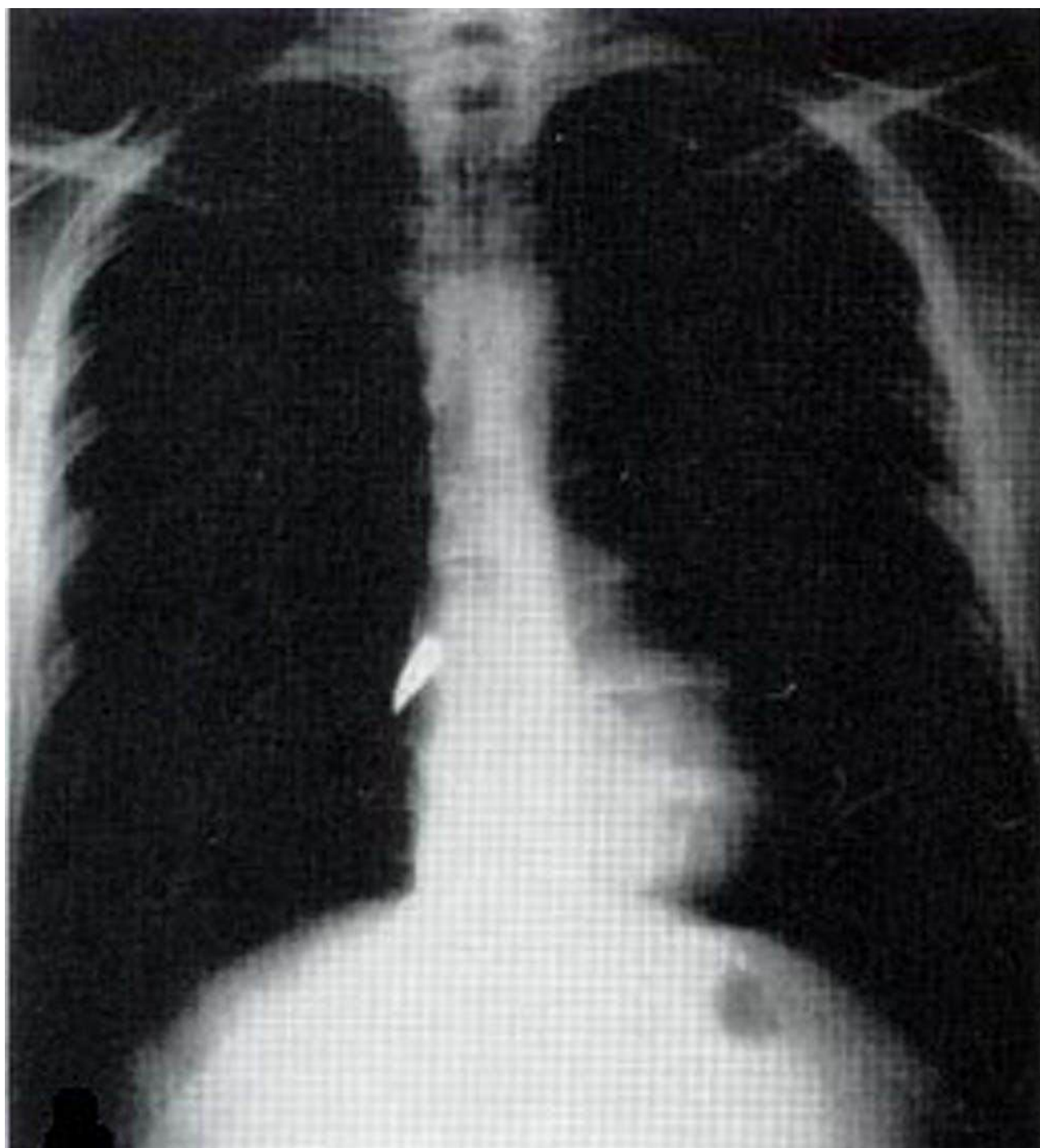


fig.2

- T1: Bobina del primario
- T2: bobina del secondario
- I: Interruttore
- R: Reostato del primario
- C: Valvola sicura primario
- A: Amperometro
- X: Ampolla a raggi X
- S: Valvola
- Sp: Spinterometro
- MA: Milliamperometro

**Lastra radiografica di torace
perforato da proiettile,
ottenuta mediante RX su
autovettura "Petite Curie"**



Marie & Irene Curie



Marie & Irene Curie



---RIFERIMENTI---

<https://w.wiki/LJiA>

<https://w.wiki/LJhx>

<https://w.wiki/LJi7>

<https://www.direfareinsegnare.education/wp-content/uploads/MARIE-CURIE-STEREOTIPI-DI-GENERE-E-GUERRA.pdf>

<https://www.tsrm-pstrp.org/wp-content/uploads/2014/11/USO-RAGGI-X-E-WW1.pdf>