

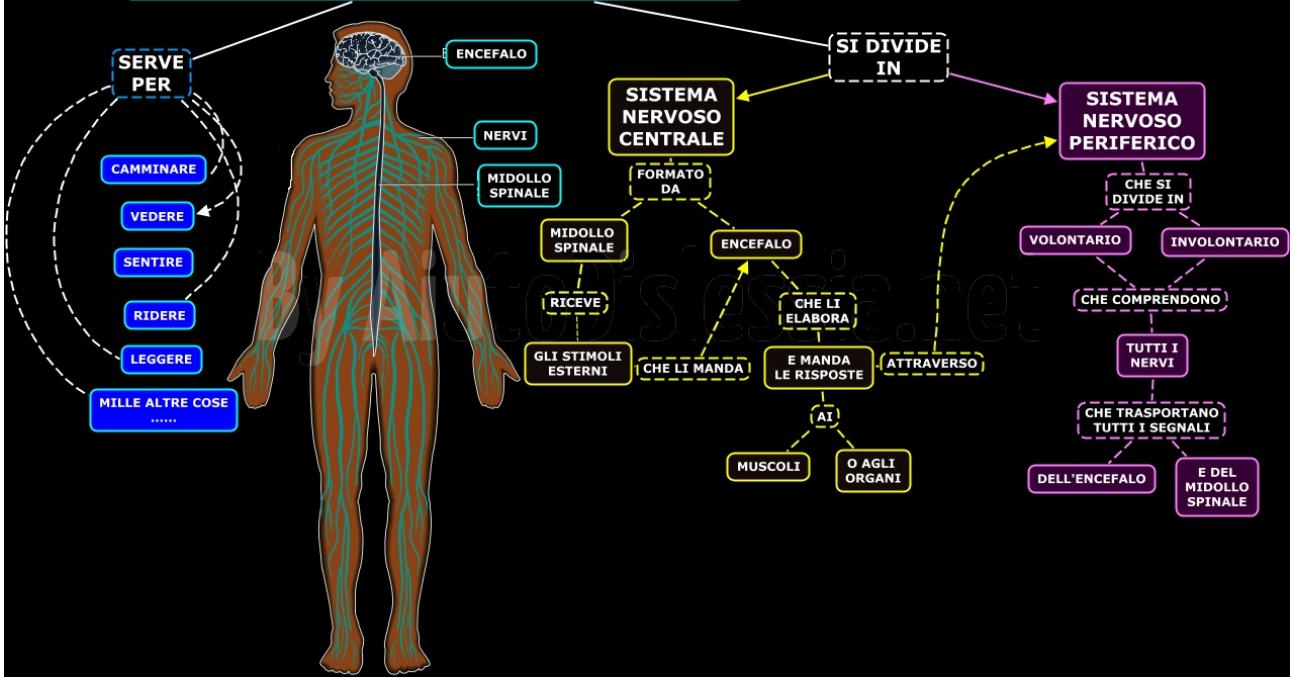


# RISORSE DIDATTICHE.

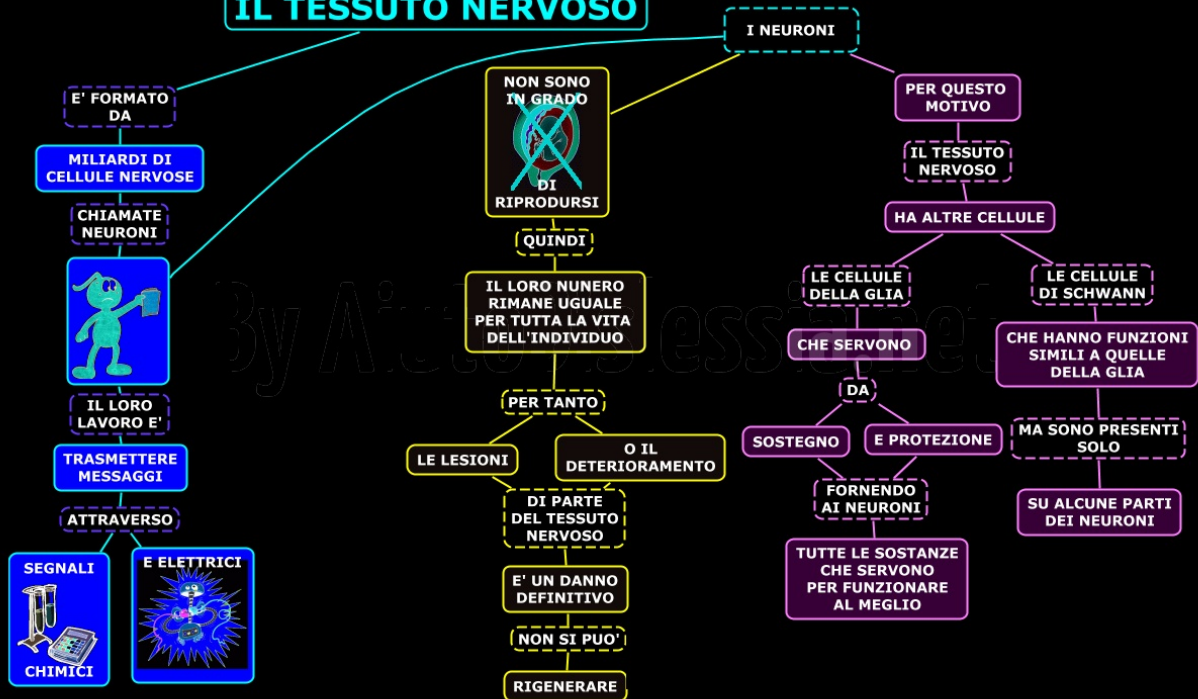
[\[RG\]](#) By ... 0000-0001-5086-7401 & [Inkd.in/erZ48tm](https://www.linkedin.com/in/inkd.in/)

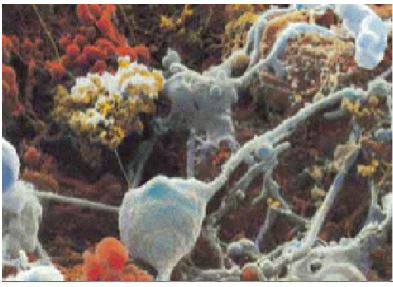
## SLIDE RIASSUNTIVE SEMPLIFICATE

# IL SISTEMA NERVOSO



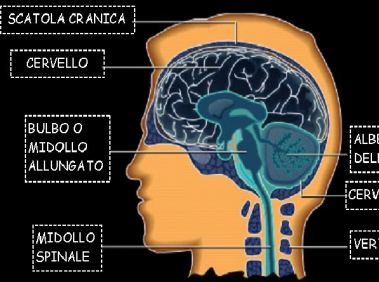
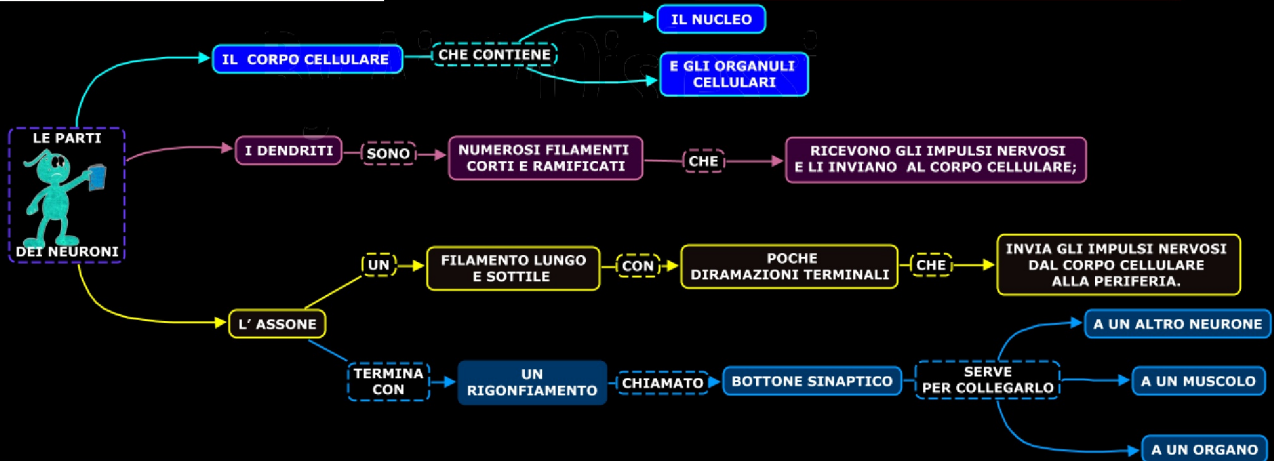
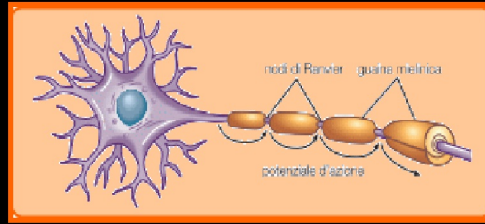
# IL TESSUTO NERVOSO



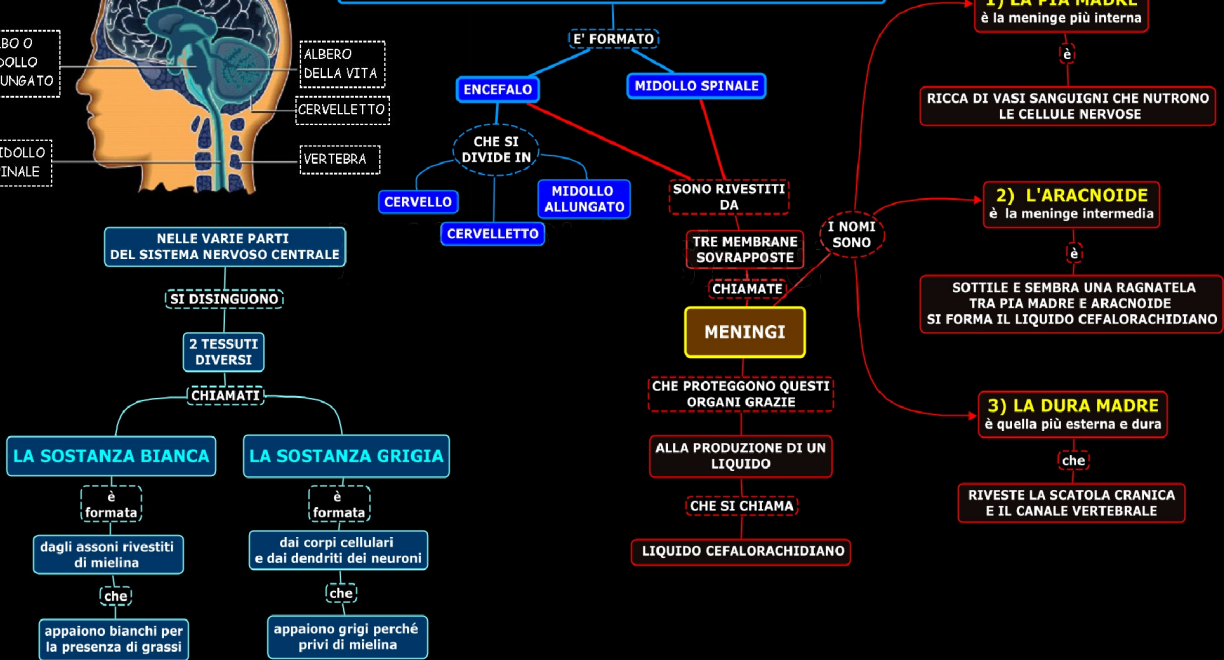


## STRUTTURA DEI NEURONI

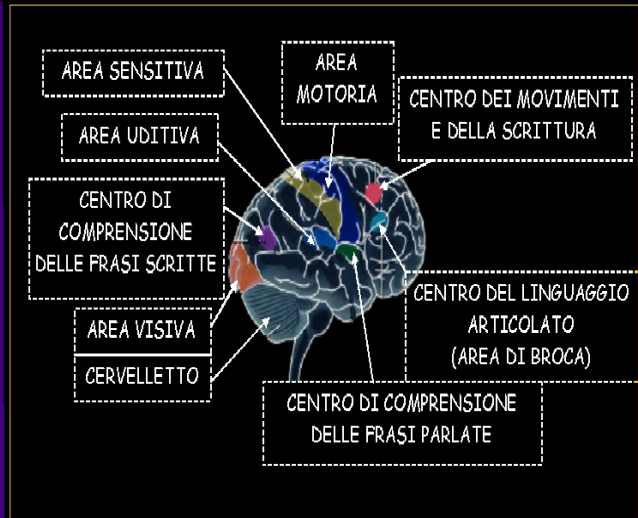
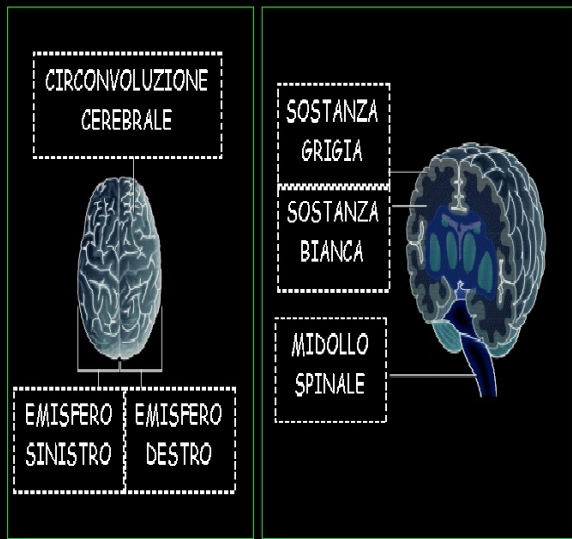
HANNO UNA FORMA A STELLA



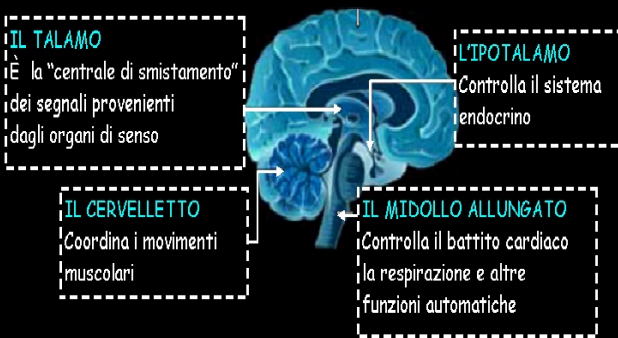
## SISTEMA NERVOSO CENTRALE



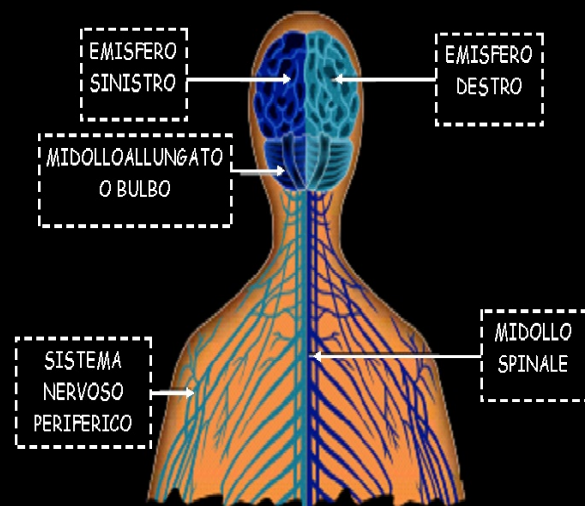
# LE PARTI DEL CERVELLO



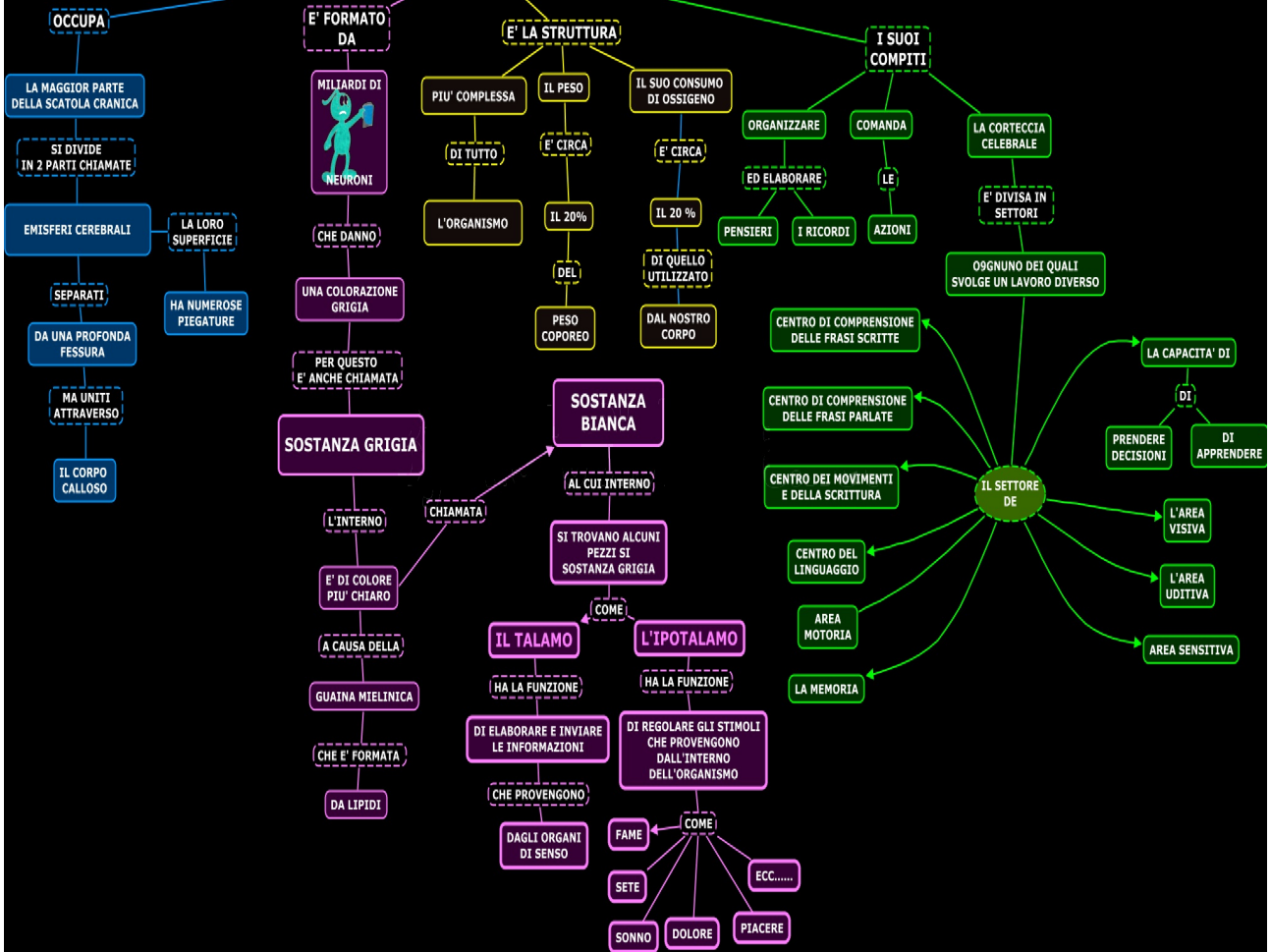
## IL CERVELLO E IL CERVELLETTO

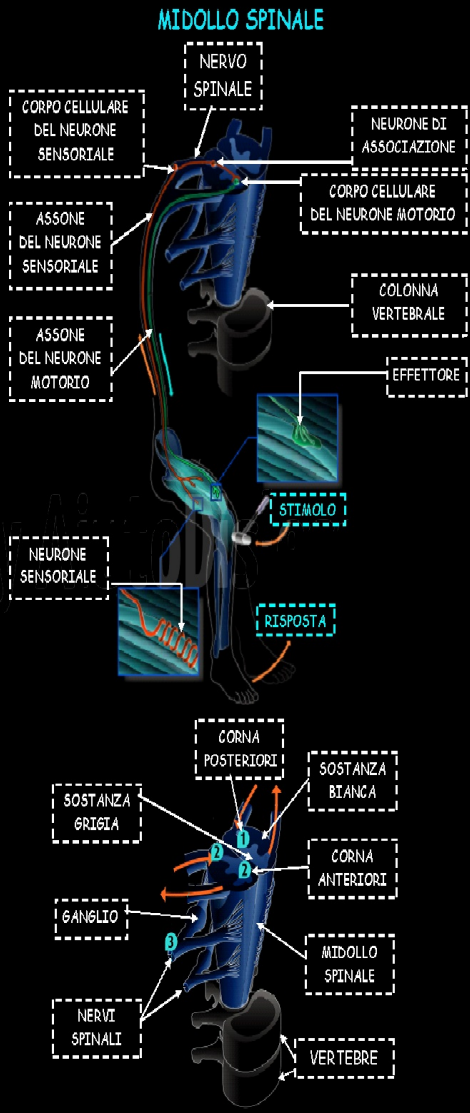


## MIDOLLO SPINALE O BULBO

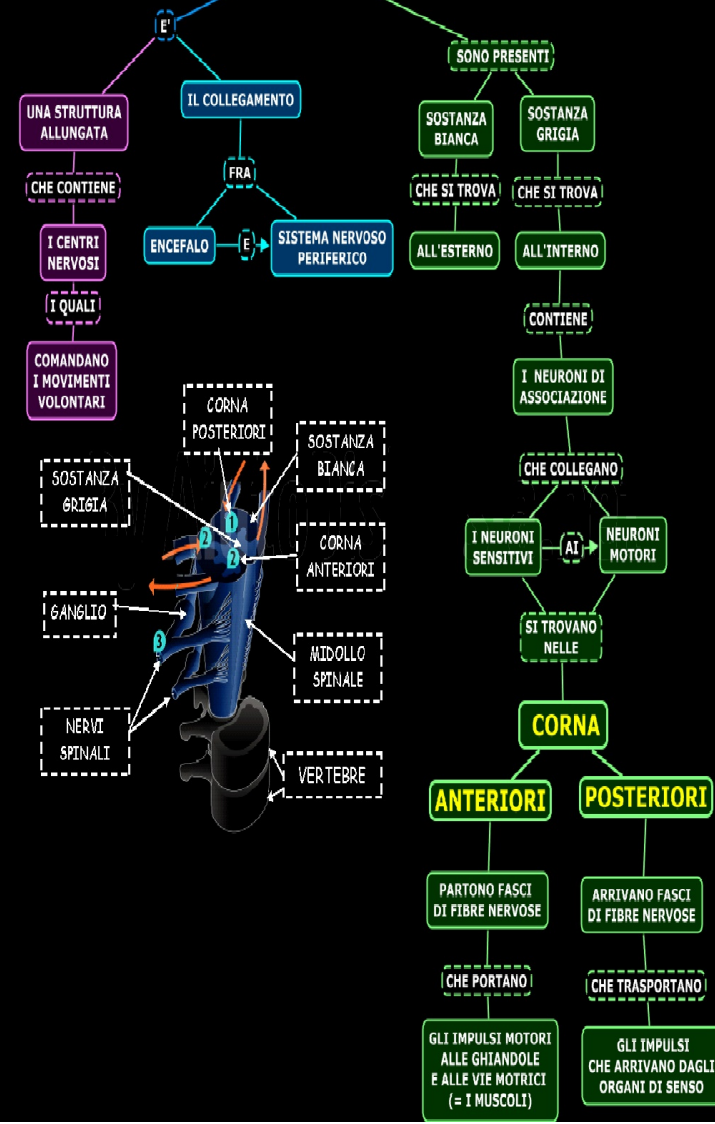


# IL CERVELLO

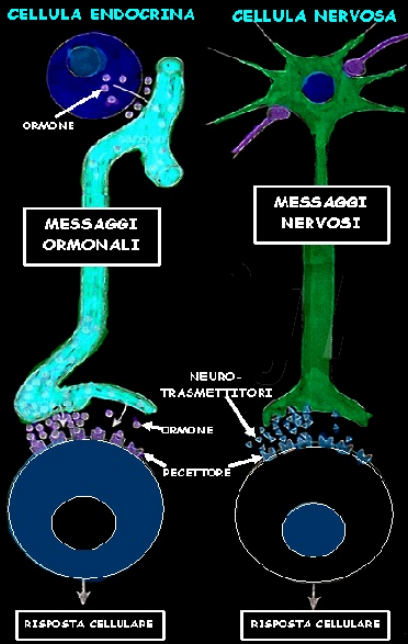




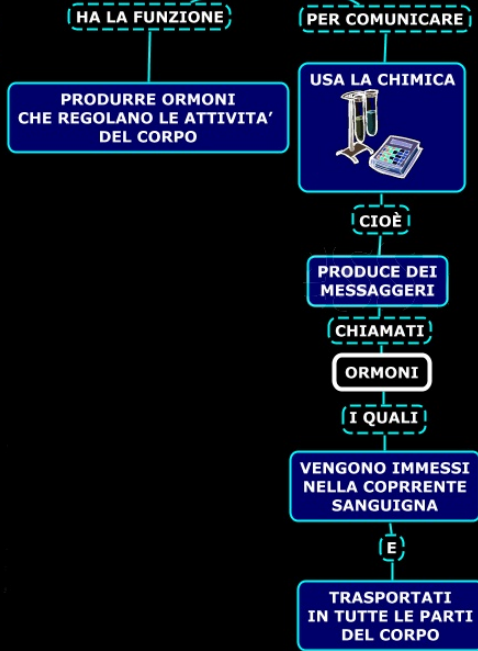
# IL MIDOLLO SPINALE



# LA COMUNICAZIONE FRA CELLULE : GLI ORMONI



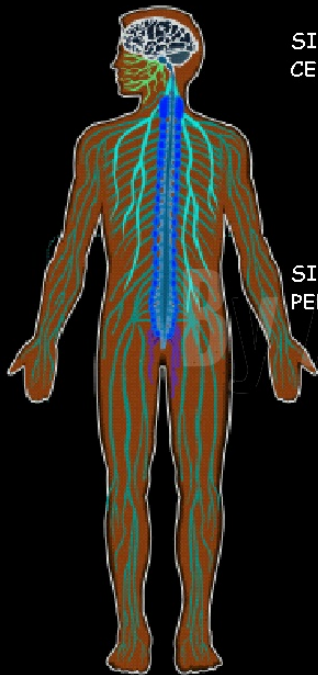
## IL SISTEMA ENDOCRINO



## IL SISTEMA NERVOSO



## SISTEMA NERVOSO PERIFERICO



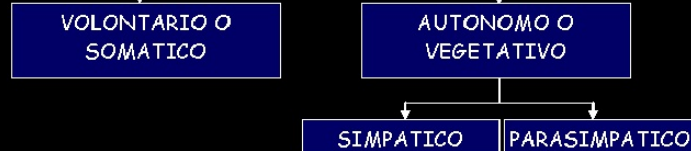
SISTEMA NERVOSO CENTRALE

- ENCEFALO
- MIDOLLO SPINALE

SISTEMA NERVOSO PERIFERICO

- SISTEMA NERVOSO VOLONTARIO
  - NERVI CRANICI { Sono 12 e si dirigono verso gli organi di senso
  - NERVI SPINALI { sono 31 paia, partono dal midollo spinale e raggiungono ogni parte del corpo, sono tutti nervi misti
- SISTEMA NERVOSO AUTONOMO
  - NERVI SIMPATICI { hanno la funzione di stimolare l'organismo in situazioni di stress
  - NERVI PARASIMPATICI { esercita sui vari organi azioni opposte a quelle del sistema simpatico: rallenta una certa funzione dove il sistema simpatico ne ha determinato un'accelerazione e viceversa

## SISTEMA NERVOSO PERIFERICO

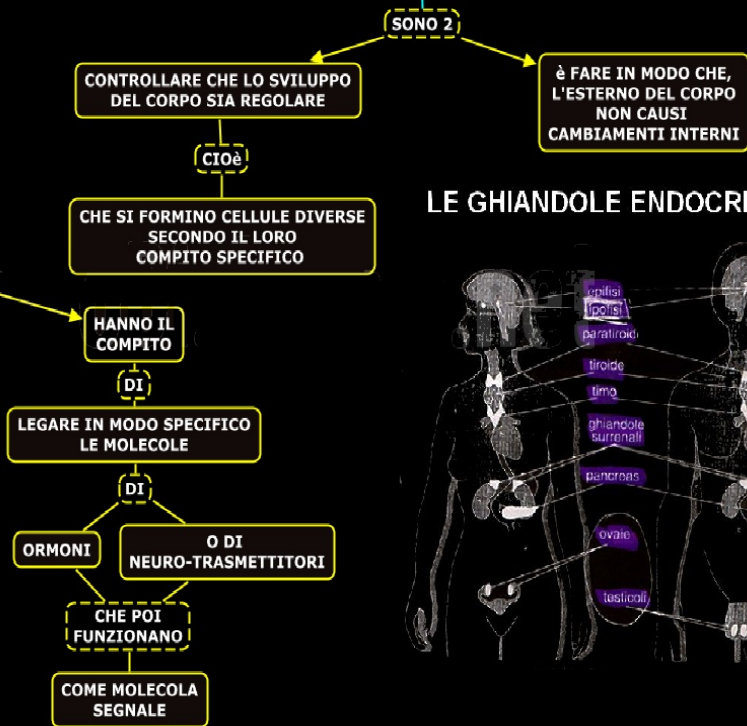


# IL LINGUAGGIO CHIMICO ORMONALE

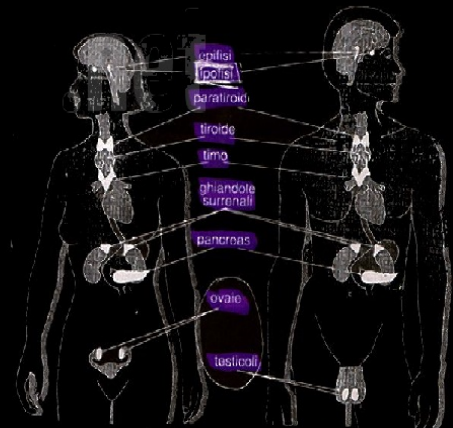
## LE CELLULE



## LE FUNZIONI DEGLI ORMONI

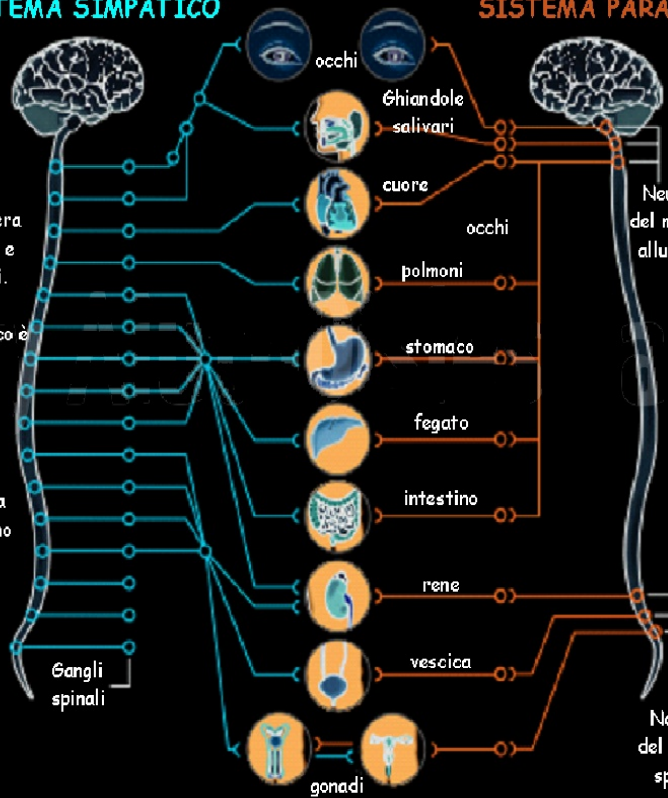


## LE ghiANDOLE ENDOCRINE



## SISTEMA SIMPATICO

Il sistema simpatico ha la funzione di stimolare l'organismo in situazioni di stress.  
 Per esempio, mentre accelera il battito cardiaco, inibisce e rallenta i processi digestivi.  
 Il sistema nervoso simpatico è formato da due catene di gangli, che sono ammassi di cellule nervose localizzate al di fuori del sistema nervoso centrale, disposti ai lati della colonna vertebrale, dai quali partono le fibre nervose.  
 Il neurotrasmettitore del sistema simpatico è **L'ADRENALINA**.

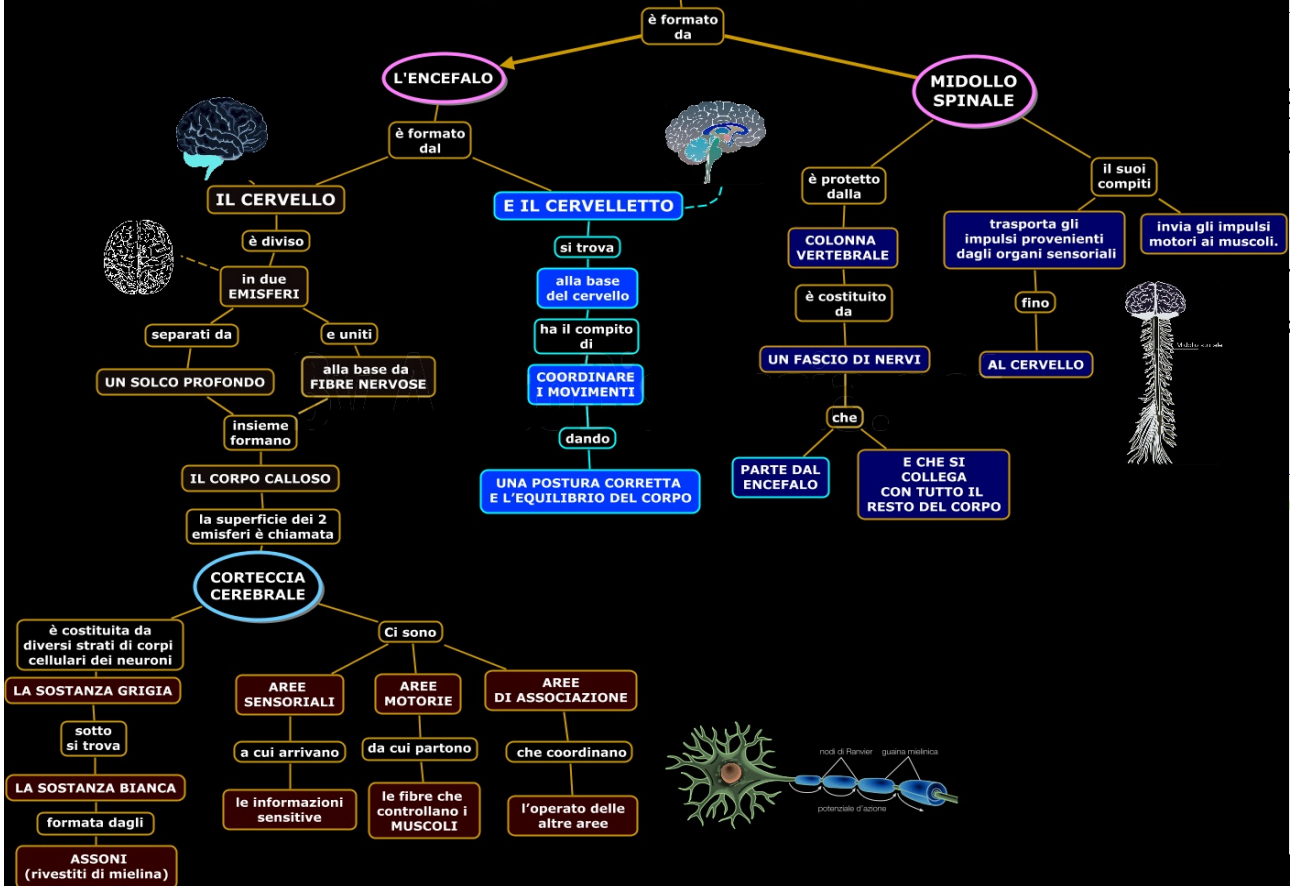


## SISTEMA PARASIMPATICO

Il sistema parasimpatico esercita sui vari organi azioni opposte a quelle del sistema simpatico: rallenta una certa funzione dove il sistema simpatico ne ha determinato un'accelerazione e viceversa.  
 Per esempio, rallenta la frequenza cardiaca e stimola i processi digestivi.  
 È formato da neuroni nel midollo allungato e nel midollo spinale da cui partono le fibre nervose.  
 Il neurotrasmettitore del parasimpatico è **L'ACETILCOLINA**.

Neuroni del midollo allungato  
 Neuroni del midollo spinale

# IL SISTEMA NERVOSO centrale



## L'IMPULSO NERVOSO

