

Техническое Задание

для написания

Мульти-таймфреймового индикатора для ТрейдингВью.

1. Что нужно видеть на Экране

- На Экране на разных ТФ от М-1 до Н-1 (при переключении между ТФ) нужно видеть прямоугольники, которые будут выделять «модели» Buy и Sell (далее М.) с Тайм-Фреймов М-3, М-5, М-15 и Н-1(дополнительно) с надписью — В. М-3, В. М-5, В. М-15, Н-1 или S. М-3, S. М-5, S. М-15,Н-1 соответственно;

- На Экране на разных ТФ от М-1 до М-15 нужно видеть прямоугольники, которые будут выделять «разрывы между телами Свечей» Buy и Sell с Тайм-Фреймов М-3, М-5 и М-15 так званые «VFVG» или «VGAP» с надписью — GAP М-3, М-5 и М-15 соответственно (Н-1 не нужно!).

2. Что такое «Модель» - которую я называю «рекомендованная модель входа»:

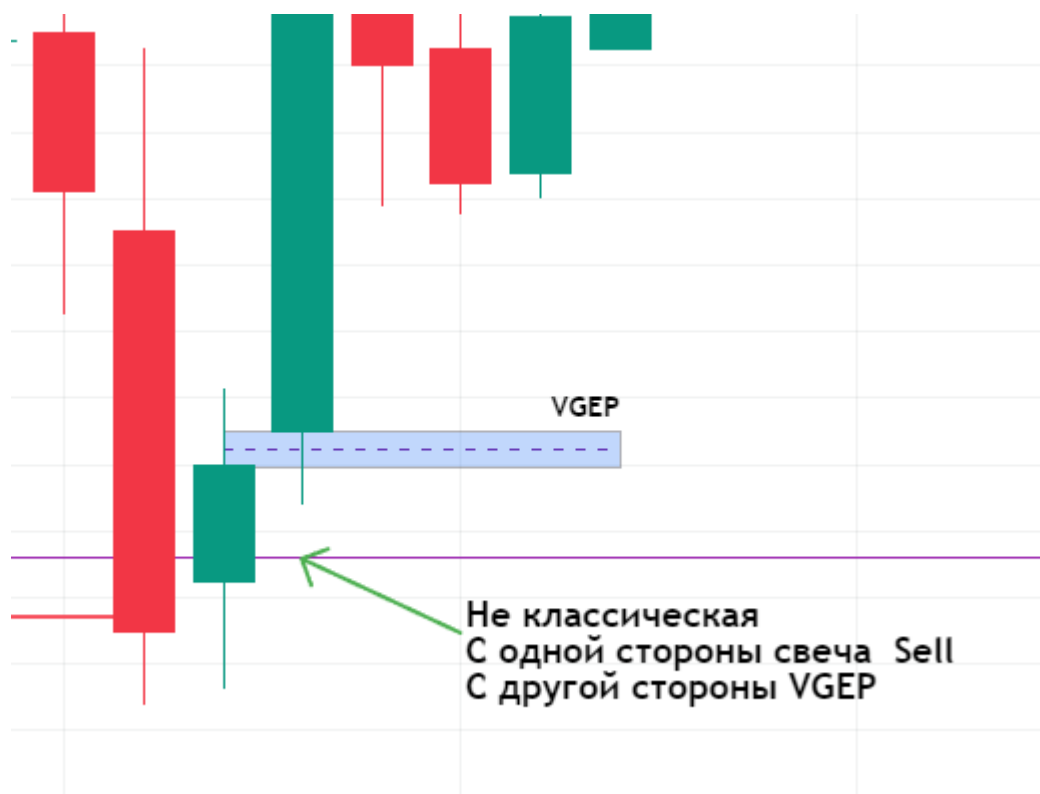
Это классический Buy или Sell «FVG», напротив которого находиться слева «1-на» свеча Buy или Sell соответственно которая отвечает параметрам Брейкер-Блока или Митигейшин-блока но со следующими условиями:

- для М. Buy, «1-на» свеча классическая, это та, которая з двух сторон ограничена Sell свечами:



- для М. Buy, «1-на» свеча неклассическая это такоторая с одной стороны ограничена Sell свечой, а с другой так званым «VFVG» или «VGAP»;

есть 2 варианта «VGAP» справа или «VGAP» слева свечи либо с 2-х сторон:

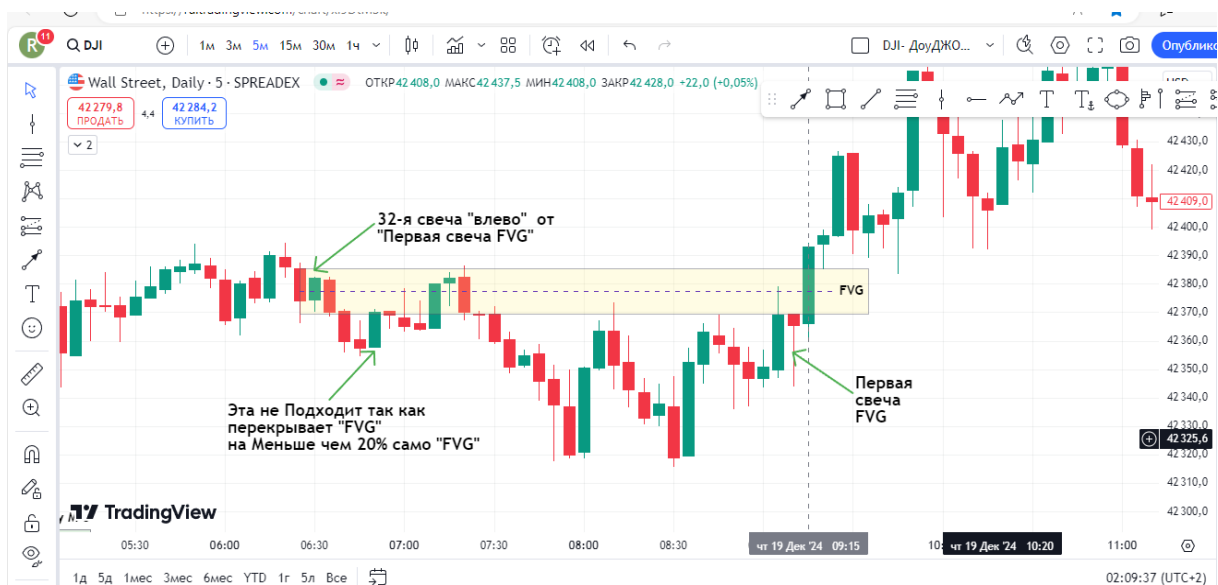


3. Теперь условие для Выделение «Модели»:

- У нас на TF М-3, М-5, М-15 или Н-1 образовался Классический Вуи или Sell FVG, для примера приведу Buy FVG



Теперь от первой свечи в «лево» перебираем до 38 свечей, пока не найдем в диапазоне Вуи FVG (перекрытие Вуи FVG не менее 20% 1/5части) «1-ную» свечу Вуи в том же «диапазоне» ЦЕНЫ что и Вуи FVG, для Н-1 до 44 свечей.



Программа «Выделяет» модель по «1-ной» свече по Цене High и Low



И теперь 50/50 — ждем «возврата» Цены к «Модели» на младшем ТФ.



При «условии» что МЫ прошьляим 2 М. с ТФ М-3 и «GAR» с ТФ М-3



На М-5 не всегда все видно как и на М-1



Аналогично все для Sell Модели.

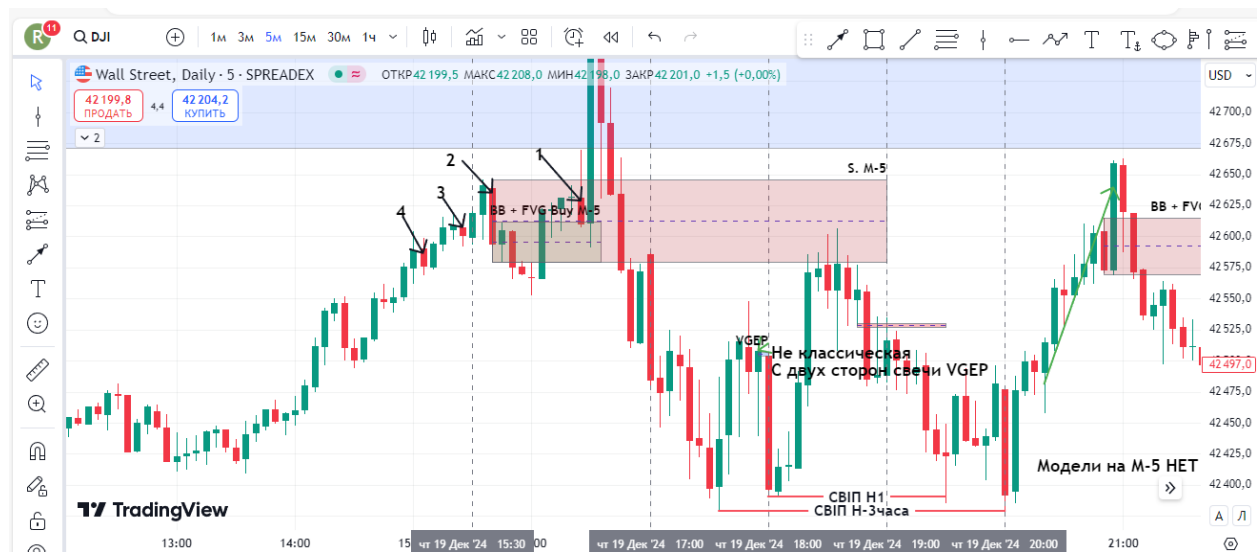
Извеняюсь — сегодня случился Исключительный Случай «Модели» на Sell.

Вданном Случае наложились 4 свечи согласно «Заданным параметрам».

Из них «нужно» Выделить только «2-ю», так как она (уточнение за результатами наблюдения 2-х месяцев) 1-е перекрывает «больше всех» в % Sell FVG (вданном случае на 100%) и 2-е имеет самый БОЛЬШОЙ размер из всех 4-х свечей.



Показать на Графике только Модель по «2-й» свече.



С уважением Роман.

На 26.12 внесено 2 дополнения по результатам наблюдений.